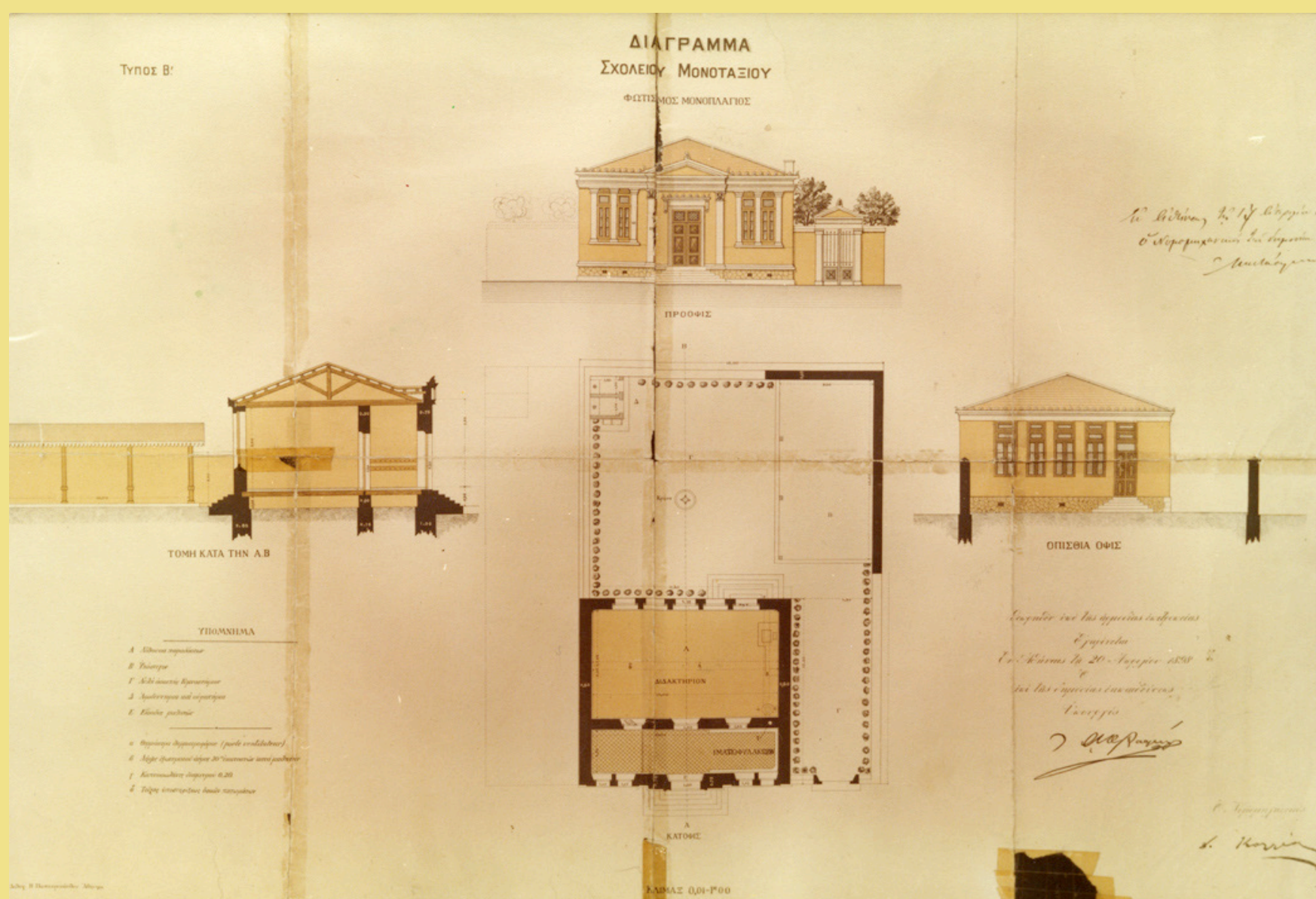


Το κτίριο του σχολείου της Νέας Επιδαύρου ακολουθεί το πρότυπο του μονοτάξιου σχολείου και αποτελεί ένα από τα σχολεία τύπου Καλλία που σχεδιάστηκαν από το νομομηχανικό Δημήτρη Καλλία. Τα σχολεία αυτά είναι γνωστά και ως σχολεία Συγγρού από τον ευεργέτη Ανδρέα Συγγρό που με τη διαθήκη του κληροδότησε ποσό 75.000 δραχμών για την ανέγερσή τους.

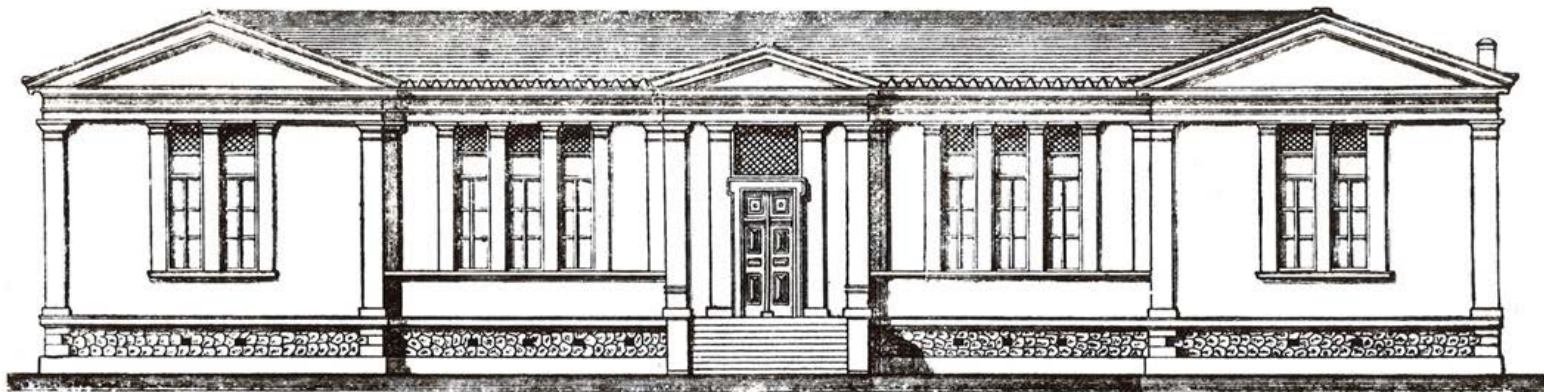
Τα σχολεία τύπου Καλλία είναι κτίρια μονόροφα με νεοκλασικά μορφολογικά στοιχεία (γείσα, παραστάδες, κιονόκρανα, αετώματα). Σχεδόν 500 νεοκλασικά κτίρια κτίστηκαν την πρώτη δεκαετία του 20ού αιώνα σε ολόκληρη την επικράτεια χωρίς διαφοροποιήσεις. Αρκετά σώζονται μέχρι σήμερα και έχουν κηρυχθεί διατηρητέα μνημεία.



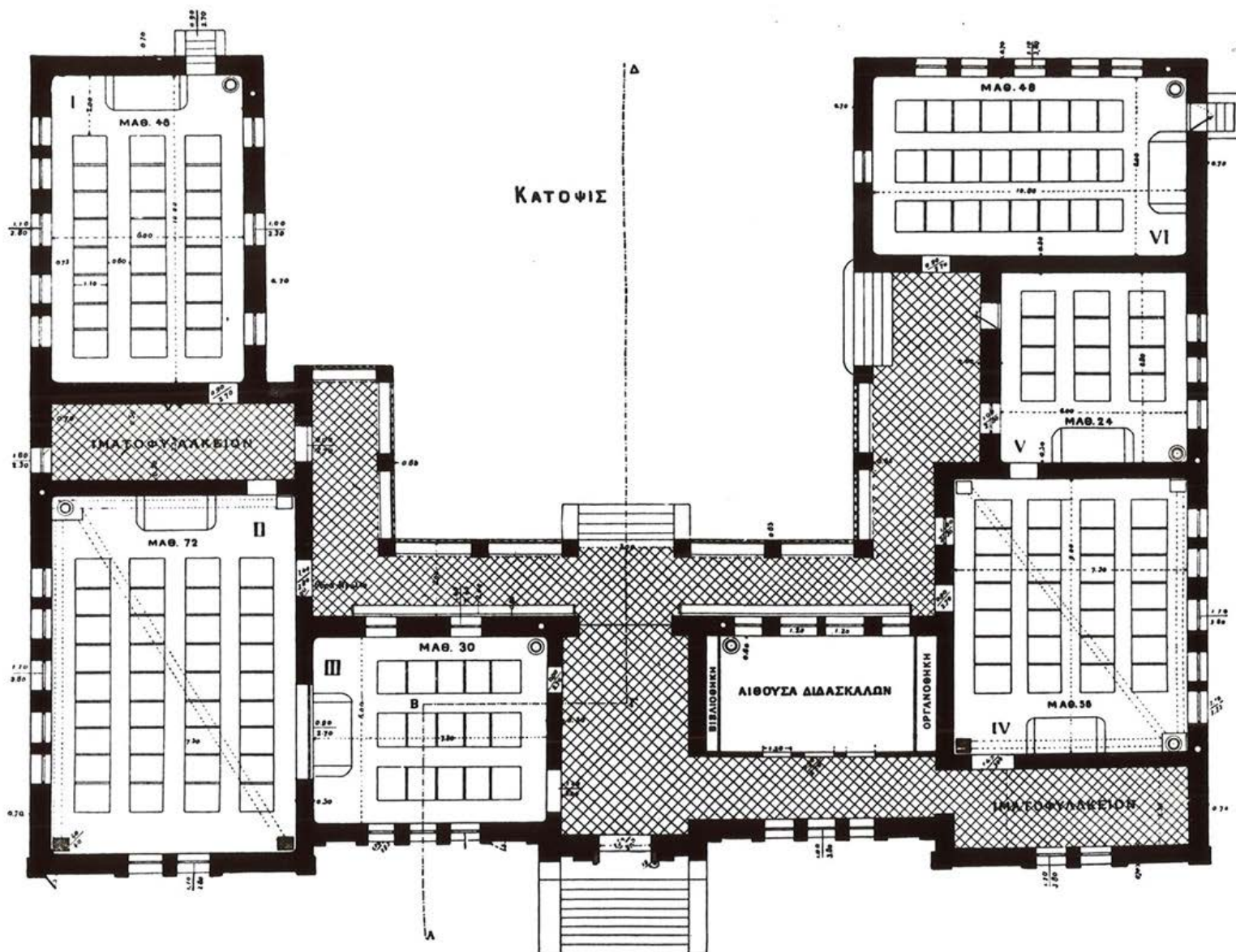
Το κτίριο του Μονοτάξιου Δημοτικού Σχολείου της Νέας Επιδαύρου



Δ. Καλλίας, Διάγραμμα Μονοτάξιου Δημοτικού Σχολείου, Τύπος Β', 1898
από: Μάρω Καρδαμίτση-Αδάμη, *Ο Δ. Καλλίας και το Σχολικό Κτίριο*, Εθνικό Μετσόβιο Πολυτεχνείο, Αθήνα 1986



Πρόοψις



Δ. Καλλίας, Διάγραμμα Εξαταξίου Δημοτικού Σχολείου, Τύπος Ε', 1898
 από: Μάρω Καρδαμίτση-Αδάμη, Ο Δ. Καλλίας και το Σχολικό Κτίριο, Εθνικό Μετσόβιο Πολυτεχνείο,
 Αθήνα 1986